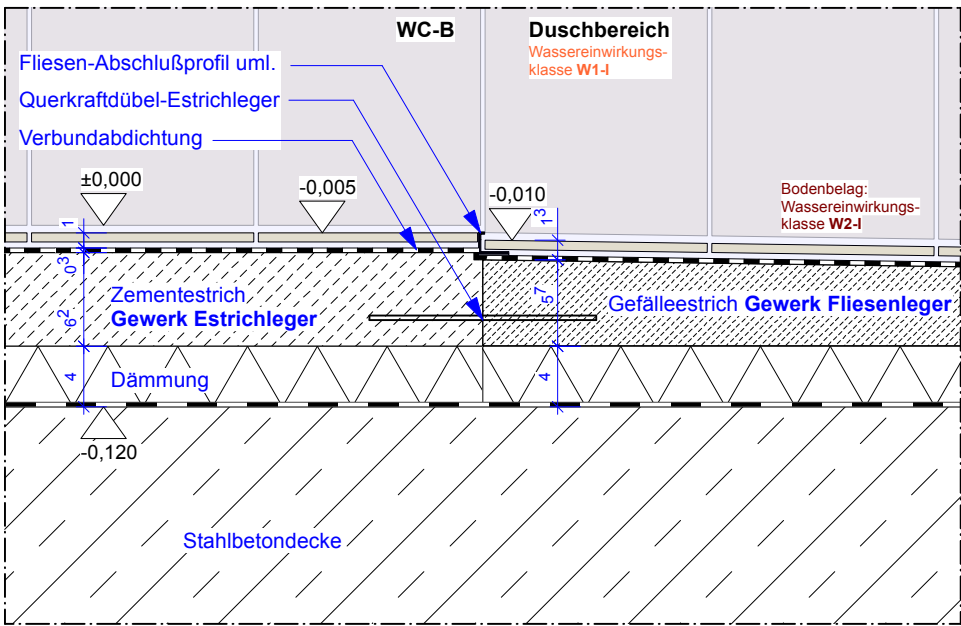
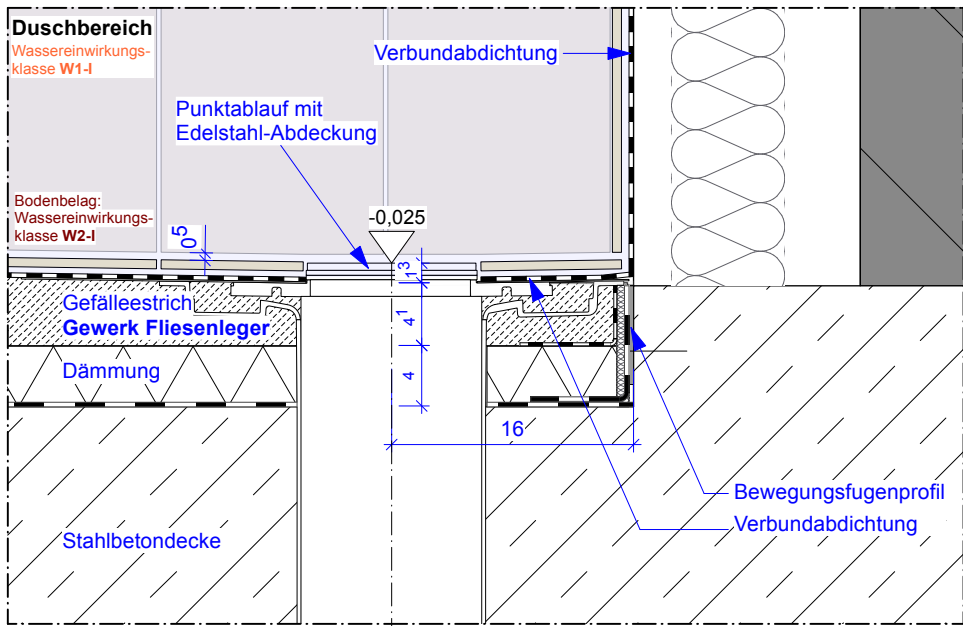


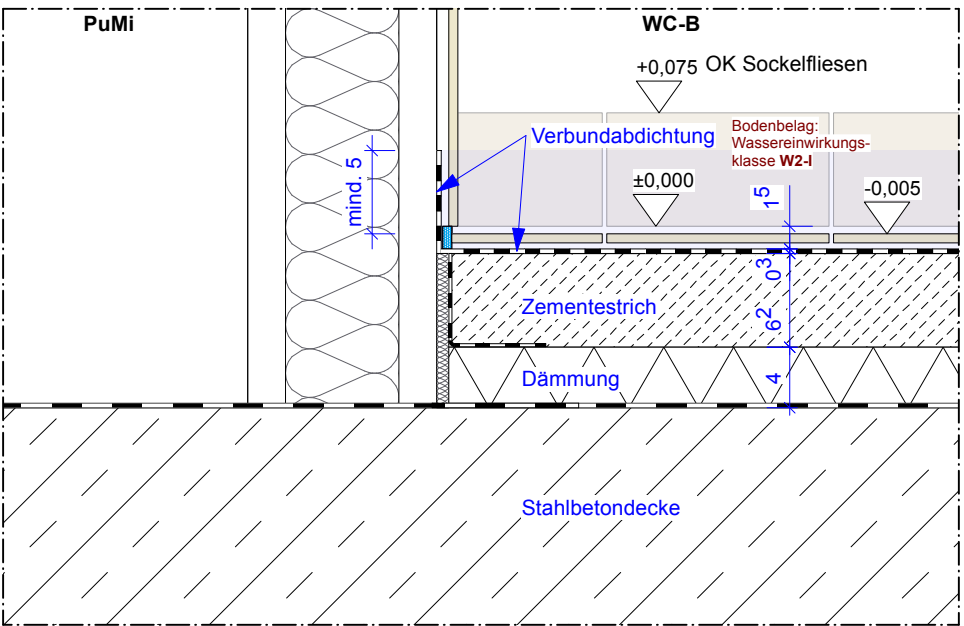
Detail Schnitt 1 Übergang Tür/WC



Detail Schnitt 2 Übergang Fußboden/Dusche

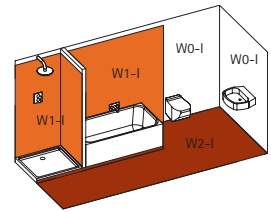


Detail Schnitt 3 Duschrinne



Detail Schnitt 4 Übergang WC-B/Putzmittel

Abdichtung unter Wand- und Bodenfliesen
entsprechend DIN 18534-1 und DIN 18534-3
Bodenfläche = Wassereinwirkungsklasse W2-I
Wandflächen Duschbereich = Wassereinwirkungsklasse W1-I
die Verbundabdichtung muss an den Wänden und im Laibungsbereich der Tür mind. 5 cm über den Boden hinausreichen, im Duschbereich mind. 30 cm seitlich, in Bereichen mit Spritzwasser muss sie mindestens 20 cm über der höchsten Wasserentnahmestelle liegen.
Verbundabdichtung an Ecken und Wand-Boden-Übergängen mit Dichtband, sowie Durchführungen mit Dichtmanschette, Bodenprofile müssen in die Verbundabdichtung (Wassereinwirkungsklasse beachten) mit systemgeprüften Dichtbändern und Abdichtungsstoffen dauerhaft dicht eingearbeitet werden

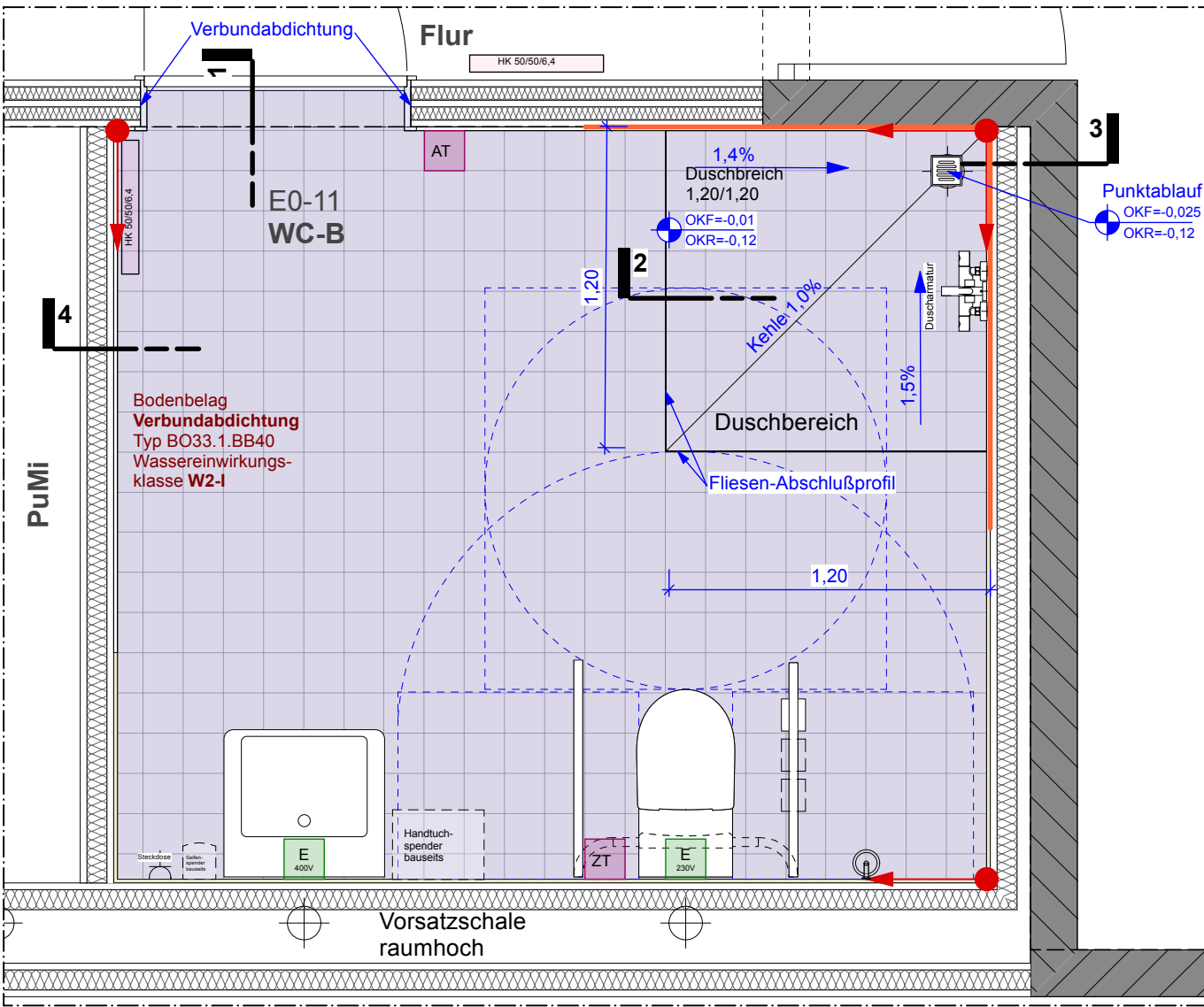


Wassereinwirkungsklassen



Hinweis zu den Estricharbeiten
im Duschbereich gilt folgende Gewerketrennung:
Gewerk Estrichleger = Dämmung, Zementestrich incl. Querkraftdübeln
Gewerk Fliesenleger = Gefälleestrich

Detailverweis
Boden
Bauteilkatalog Boden 706_5_--_DE_---_BTK BO331.BB40
Bewegungsfugen EG 706_5_--_DE_---_364-032
Wand
Prinzip TB-Wände B.-WC 706_5_--_DE_---_283
Wandanschluss schw. Heizestrich 706_5_--_DE_---_364-030
WC-Tür 706_5_--_DE_---_250-T-011
Decke
Holzwolle-Leichtbauplattendecken 706_5_--_DE_---_274



Grundriss 1:25

BOLLES+WILSON

BOLLES+WILSON GmbH & Co. KG + + + + +
Hafenweg 16 + + + D-48155 Münster + + + + +
T +49 (0)2 51/4 82 72-0 + + + + + F 4 82 72-24
info@bolles-wilson.com + + + + +

Bauherr	Projekt	Planinhalt	Dateiname	gez.	Maßstab / Format
Technologieförderung Münster GmbH Mendelstraße 11, 48149 Münster	Kooperative Forschungsinfrastruktur für die Batteriezellindustrie Heisenbergstraße, 48149 Münster	Beh. WC EG Raum E0-11 Details Dusche	battL3MS_Fliesen.vwx	CR	1:5 DIN A3
			Plannummer		Datum
			706_5_--_DE_---_371-01-020		16.02.26